

이동식 X-ray 투시검사장비

RBOX+802

세계최초

■ 외관과 내부 검사를 동시에!

■ 이동이 편리한 Compact한 사이즈로

고객의 작업 능률 향상에 기여!



초소형 X-ray 투시검사장비를 소개해

세계최소형

Compact Size

375(W) × 440(D) × 395(H) mm

장소에 구애 받지 않는 Compact Size

- Compact Size로 생산 현장의 좁은 공간에서도 설치가 용이합니다.
- 독자 개발한 초소형 X선 카메라를 장착하여 검사장비의 크기를 대폭 줄였습니다.



생산라인 옆에서의 검사



초소형 X선 카메라(L:80mm)

간단 조작

쉽고 간단한 조작

- 조작이 간단하여 현장 내 누구라도 쉽게 다룰 수 있습니다.
- 검사가 필요한 부분을 즉시 모니터링할 수 있습니다.
- Smart Ball Lever를 채용하여 외관검사와 투시검사의 변환이 간단합니다.

세계최초



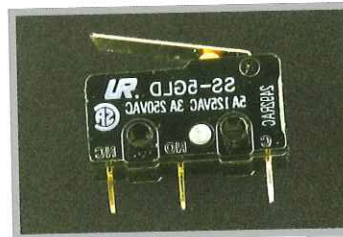
Smart Ball Lever

기능 / 성능

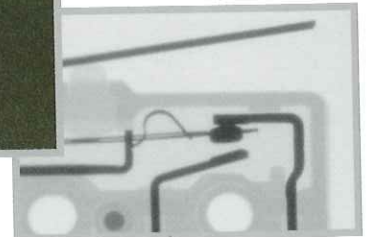
세계최초

1대로 외관/내부 동시 검사

- 외관과 내부를 동시에 검사하며 Data를 보존합니다.
- Dynamic Sample Stage(X,Y,Z,θ)를 채용하여 입체적인 검사가 가능합니다.
- 최대 1/30초의 빠른 검사속도를 자랑합니다.
- 별도의 설치공사가 전혀 필요 없습니다.



외관화상



X선 투시화상

안전 · 안심

완전 밀폐 방호형

- 완전 밀폐 구조로 안전합니다.
- 비상정지/Fail-safe System을 채용하여 일체의 안전사고도 허용하지 않습니다.



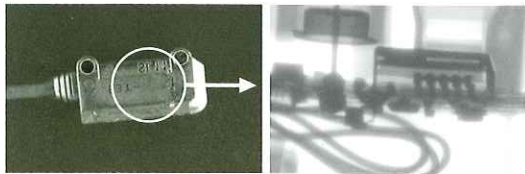
X선 전원이 켜진 상태에서는 도어가 열리지 않는 이중 안전 설계

드립니다!

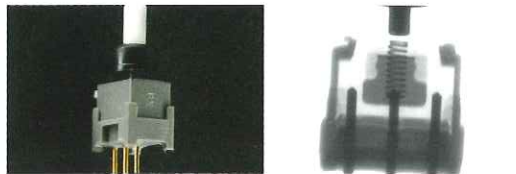
다양한 Application (좌 : 외관 화상, 우 : X선 투시 화상)

전기 · 전자부품

광전스위치



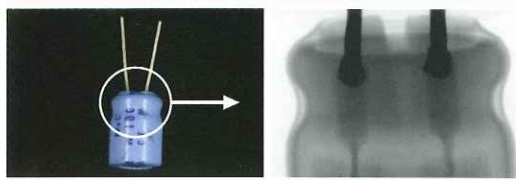
토글스위치



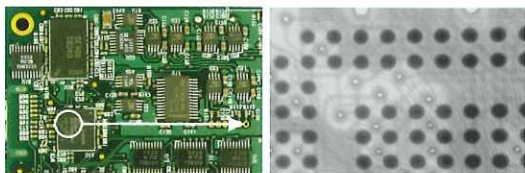
로터리스위치



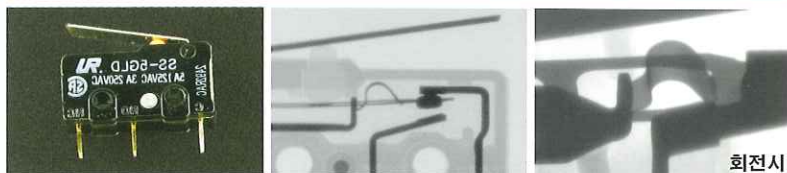
전해컨덴서



기판BGA



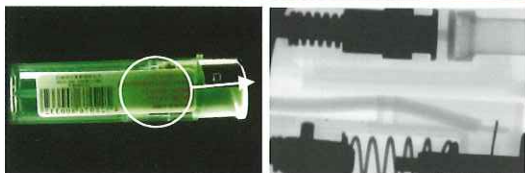
마이크로스위치



회전시

제품 및 완성품

라이터



이어폰



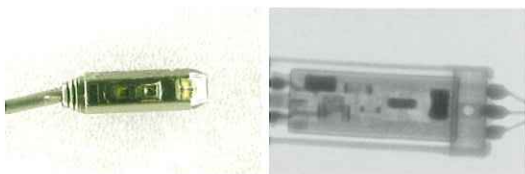
이어폰 잭



휴대용 커넥터

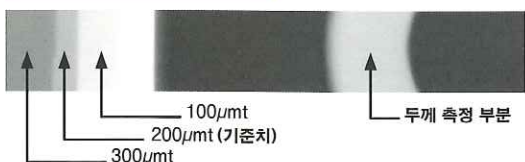


광전스위치 완성품

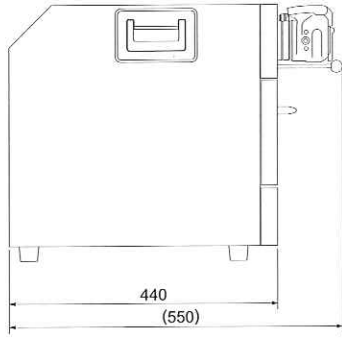
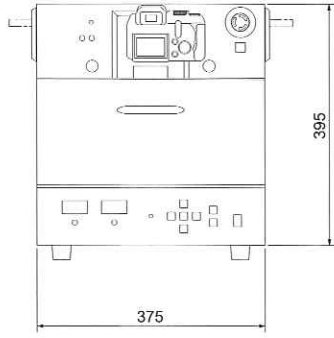


금속제품

RBOX+802에 의한 가공 두께 측정의 예시



이동식 X-ray 투시검사장비 **RBOX+802**

본체 사이즈		 <측면도>	 <정면도>
		(단위:mm)	
모델명		RBOX+802	
용도		전자·전기부품/공업부품 등의 품질관리 식품·화장품·의약품 등의 이물 검사 분석	
본체 사양	X선관 초점 사이즈	50 μ m	
	관전압·관전류	50kV 0.6mA / 50 μ mBe窓	
	Sample Stage	150 x 120mm (최대 하중 500g)	
	Stage 이동거리	85 x 100mm	
	Stage 경사각도	최대 $\pm 30^\circ$	
	모니터 배율	최대 200배	
	모니터 표시영역	18 x 12mm	
	누설 X선량	1.0 μ Sv/hr 이하	
	전원	AC 220V	
	Dimension	375(W) x 440(D) x 395(H)mm (돌기부 제외)	
중량	40kg 이하		
부속품		· 디지털 카메라(900만 화소) · X-ray 카메라 화상조절 리모콘 (감도 조정 기능)	
별매품		· 노트북 · 비디오캡처 유닛 (NTSC/USB 변환 유닛) · 디지털 카메라 Release · 포토에디터 (데이터 보존·편집용)	

※상기 사양은 성능개선 등의 이유로 예고없이 변경될 수 있습니다.

※상기 사양은 2008년 4월 현재의 사양입니다.

(주)콘트론

株式会社 エックスレイプレジジョン



X-ray Precision, Inc.

개발

601-8116 京都市 南区 上鳥羽鉾立町11番地の2

TEL : +81-75-662-5161

FAX : +81-75-662-5171

http://www.x-ray.co.jp